

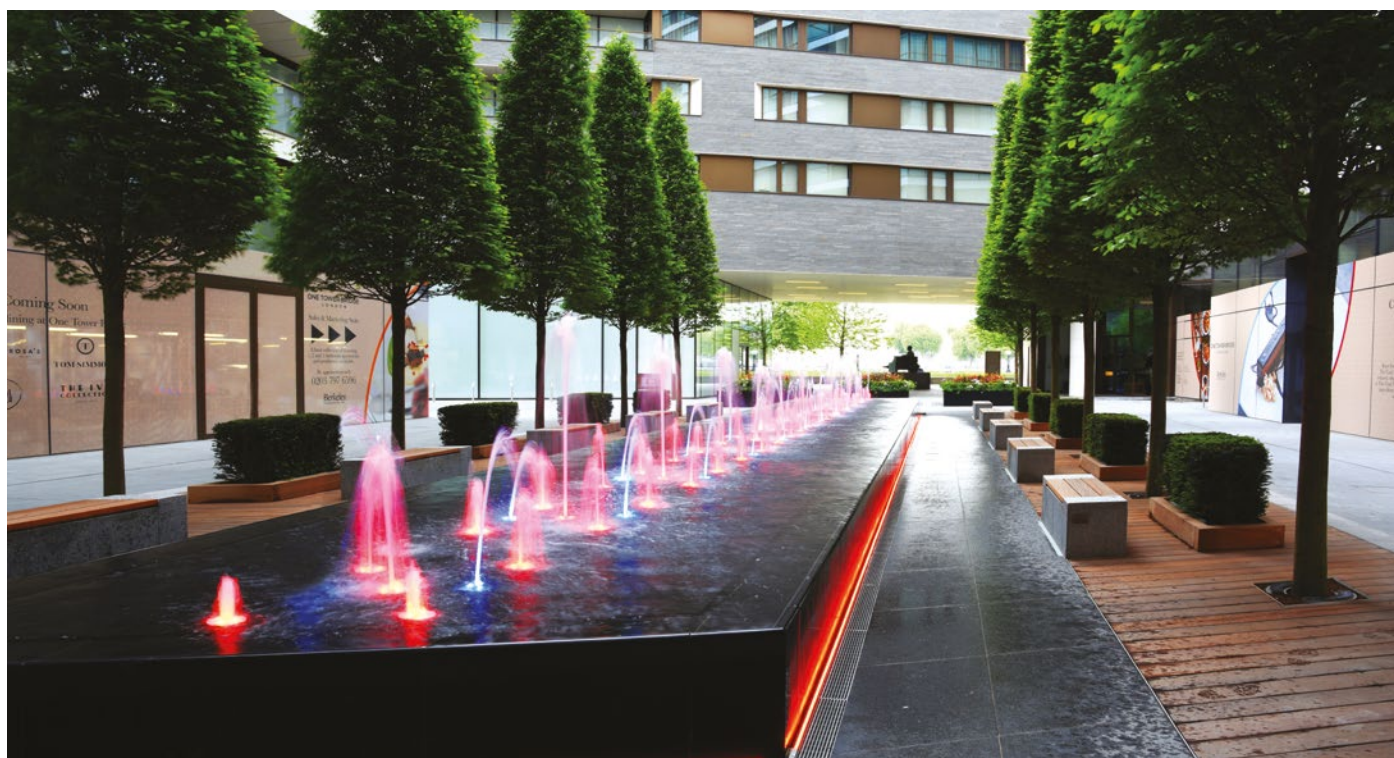
# ÉTUDE DE CAS

One Tower Bridge, Londres, UK



## Spécificité du Projet

One Tower Bridge est un projet phare de Berkeley Homes, offrant un superbe développement à usage mixte directement adjacent à Tower Bridge, l'un des monuments les plus emblématiques de Londres. Le projet était en plusieurs phases et difficile sur le plan logistique. Des grues étaient requises pour soulever et planter des arbres matures au niveau du sol et du podium. Tous les travaux d'aménagement paysager et les travaux extérieurs ont été livrés par Maylim qui a reçu le «Grand Prix» convoité aux BALI National Landscape Awards 2017. Le souci du détail de l'entreprise tout au long de ce projet ainsi que leur capacité à surmonter d'énormes défis a été la clé de leur succès. Scotscape a réalisé l'aménagement paysager sur une période de 27 mois. La plantation en milieu urbain et la présence de réseaux enterrés ne permettaient pas l'utilisation d'ancrage de motte classique. La combinaison des systèmes d'ancrage Platipus D-MAN® et de Deadman avec Plati-Mat a été choisie pour sa qualité et sa fiabilité, offrant une stabilité inégalée à tous les arbres. Les jarmagnifique et relaxant et Platipus est fier d'avoir été le fournisseur privilégié pour tous les systèmes d'ancrage ce projet.



Système d'ancrage: RF1PDMAN & RF3RDMP

PDEA®, ARGS® and ARVS® sont des marques déposées de Platipus Anchors.

La technique d'ancrage Platipus est protégée par des brevets internationaux, des marques commerciales déposées et par dépôt légal.

**PLATIPUS**  
SYSTÈMES D'ANCRAGE D'ARBRES  
[www.platipus.fr](http://www.platipus.fr)

Platipus Anchors Limited,  
Kingsfield Business Centre, Philanthropic Road,  
REDHILL, Surrey, RH1 4DP, Angleterre.  
Tél : +44 (0) 1737762300  
Courriel : [info@platipus-anchors.com](mailto:info@platipus-anchors.com)

Platipus Anchors Inc,  
1902 Garner Station Boulevard,  
Raleigh, NC 27603, Etats-Unis.  
T : Toll Free (USA): (866) 752-8478 T: (919) 662-0991  
Courriel : [tree@platipus.us](mailto:tree@platipus.us)

080119