

ÉTUDE DE CAS

A57 Land Slip, Renforcement de talus, Angleterre

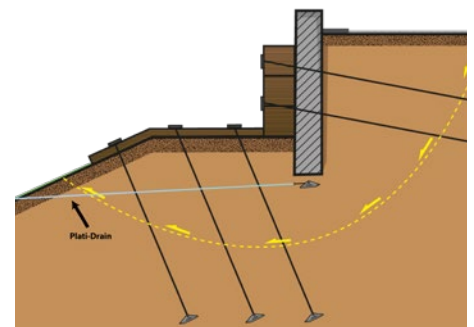


Spécificité du Projet

Un glissement de terrain de 100m de long de l'A57 Manchester Road près de la ville Sheffield a entraîné une fermeture partielle de la route alors que les solutions correctives étaient envisagées.

Solution

Platius Anchors a été approché par Amey Consulting pour travailler avec eux sur le développement d'une solution ancrée pour l'assainissement d'une défaillance profonde. À partir d'un croquis conceptuel simple et de mesures sur le terrain, Platipus a effectué des tests d'ancrage sur site pour prouver la pénétration et la performance des ancres. Amey était responsable de la conception globale, tandis que l'équipe d'ingénieur Platipus a conçu et préparé la solution d'ancrage pour répondre aux exigences de l'ingénieur. Une rangée de drain Plati-Drain a été introduite au pied de la pente pour réduire la pression de l'eau.



PDEA®, ARGS® and ARVS® sont des marques déposées de Platipus Anchors.

La technique d'ancrage Platipus est protégée par des brevets internationaux, des marques commerciales déposées et par dépôt légal.